

LET'S FOOD

# ACCOMPAGNER LES TERRITOIRES VERS DES SYSTÈMES ALIMENTAIRES DURABLES

*Let's Food*

18 Février 2021





# L'ASSOCIATION LET'S FOOD

## EXPERTISE INTERDISCIPLINAIRE

- agronomie
- sciences politiques
- alimentation durable

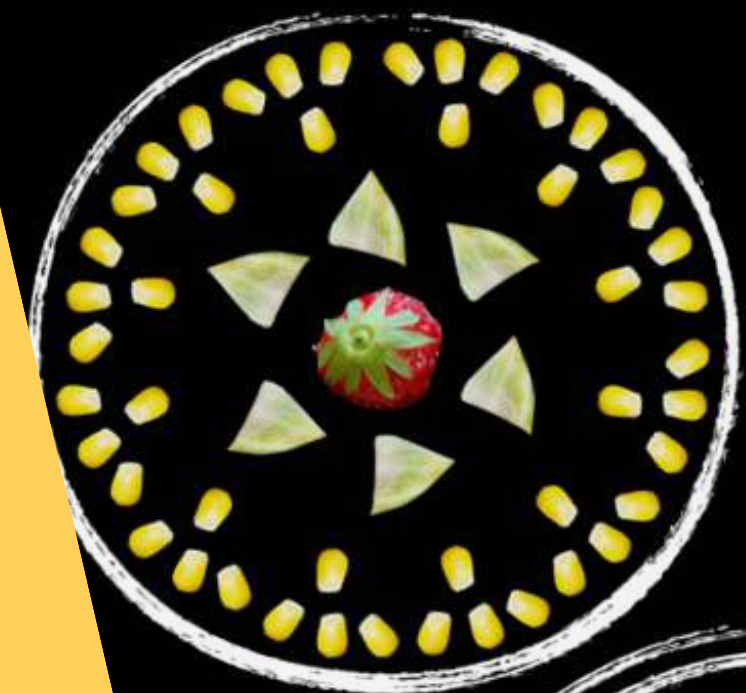


## CONSEIL D'ADMINISTRATION



## APPUI UNIVERSITAIRE

- Chaire UNESCO Alimentations du Monde
- réseau informel de plus de 40 universités en France et dans le monde



# AXES D'INTERVENTION

**#1** COOPERATION TERRITORIALE - COLLECTIVITES

**#2** ESSAIMAGE D'INITIATIVES MULTI-ACTEURS

**#3** FORMATIONS ET RENFORCEMENT DE COMPETENCES







# LA COOPÉRATION TERRITORIALE POUR DÉVELOPPER DES SYSTÈMES ALIMENTAIRES DURABLES

Constats : les territoires partagent les mêmes problématiques

Solution proposée : développer les coopérations pour accélérer les transitions agro-écologiques et alimentaires sur tous les territoires

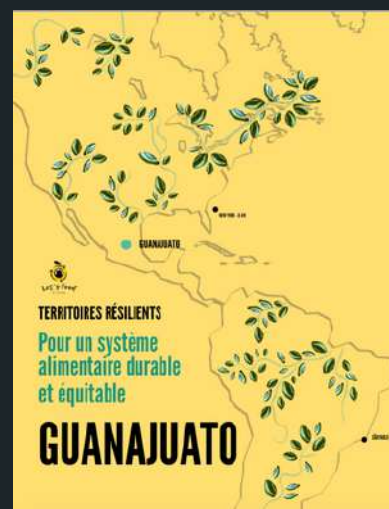
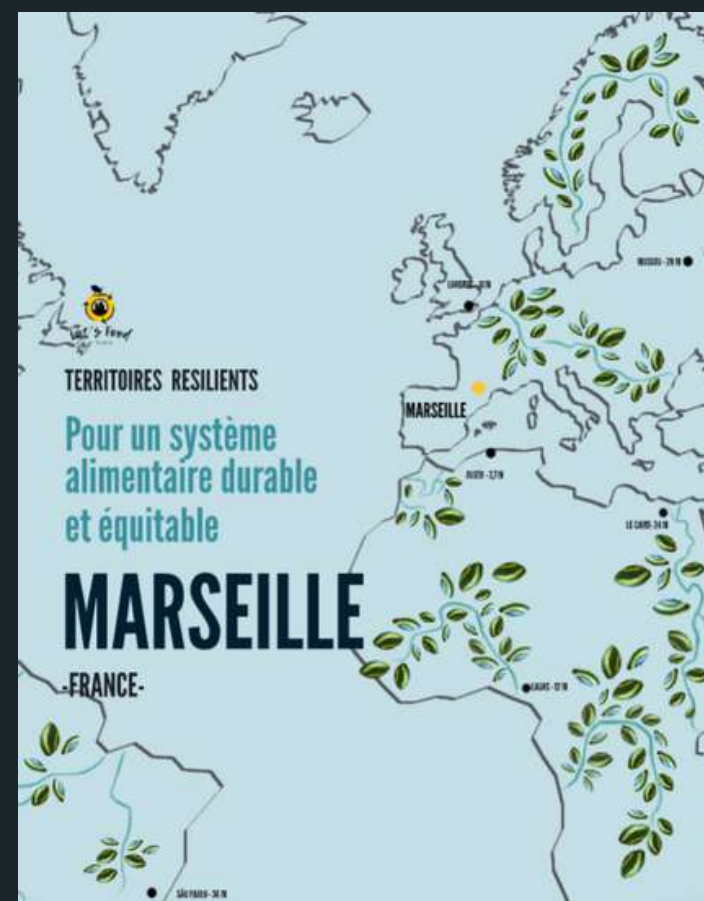
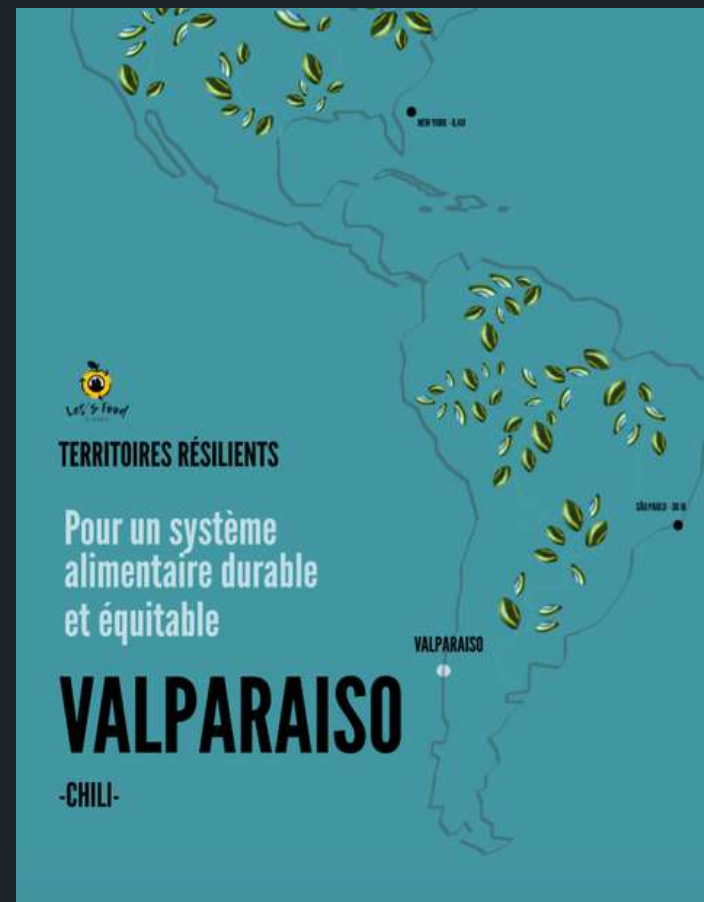
Méthodologie (Guide disponible fin mars) :

- Diagnostic de durabilité en lien avec les universités : 4 axes d'analyse
- Cartographie et identification d'initiatives
- Ateliers multi acteurs et construction d'un plan d'action
- + films de valorisation/communication réseaux sociaux

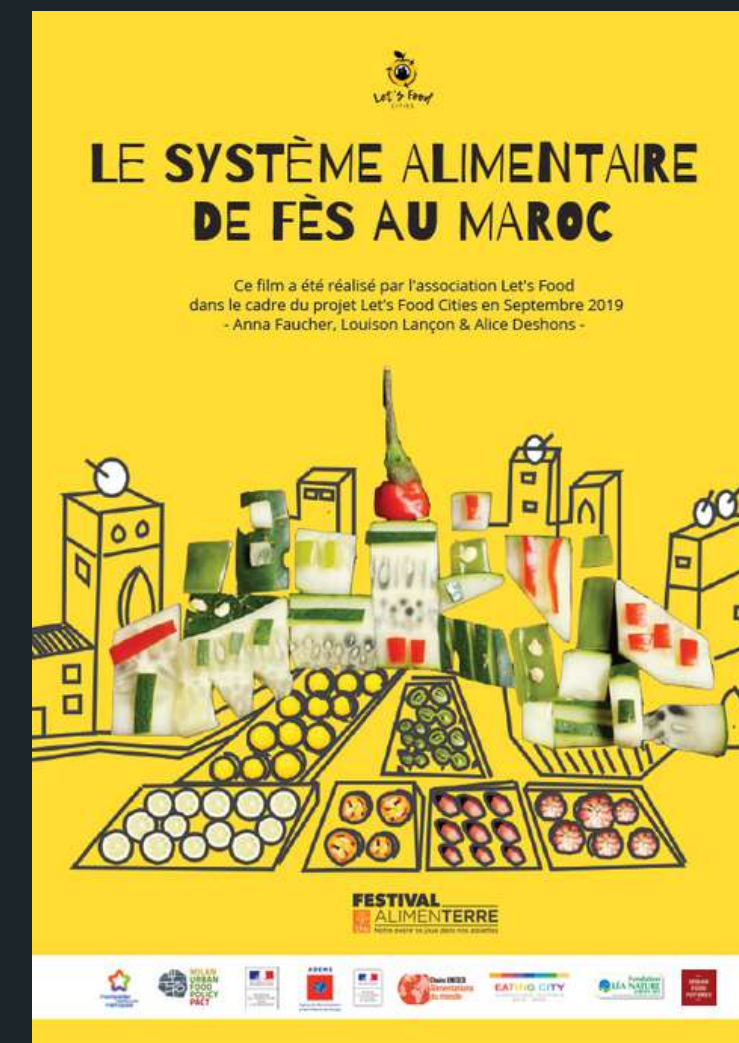




# LE PROJET LET'S FOOD CITIES



# FESTIVAL ALIMENTERRE 15 octobre - 30 nov





# “ OUTILS D'ÉCHANGE DE BONNES PRATIQUES

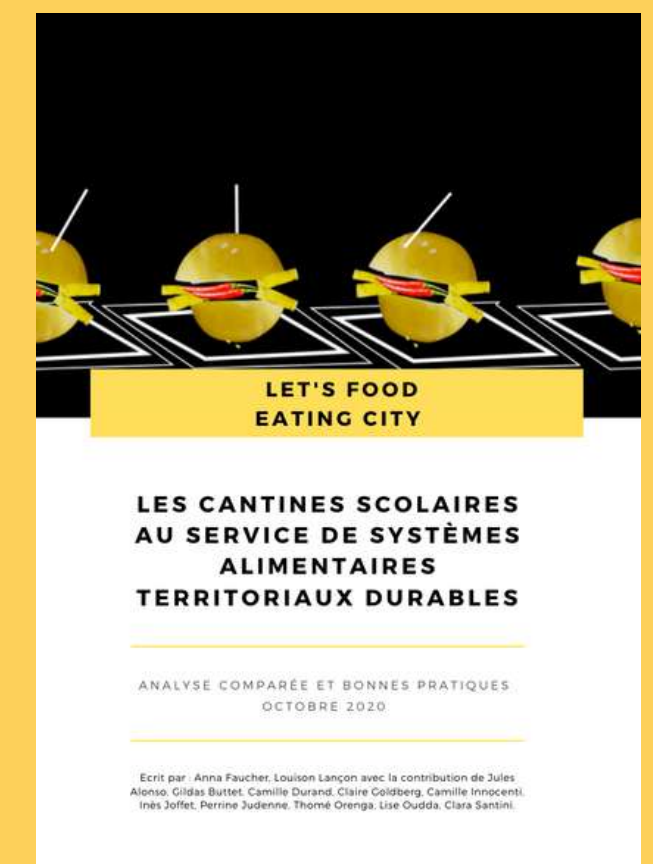
Centre de ressources international : Let's Food Ideas

- systémique : catégories du Pacte de Milan
- multi-acteurs : collectivités, entreprises, associations
- 3 langues : français, anglais, espagnol



Publications et analyses comparées :

- Mesures d'adaptation face au COVID
- Les cantines scolaires au service de SATD





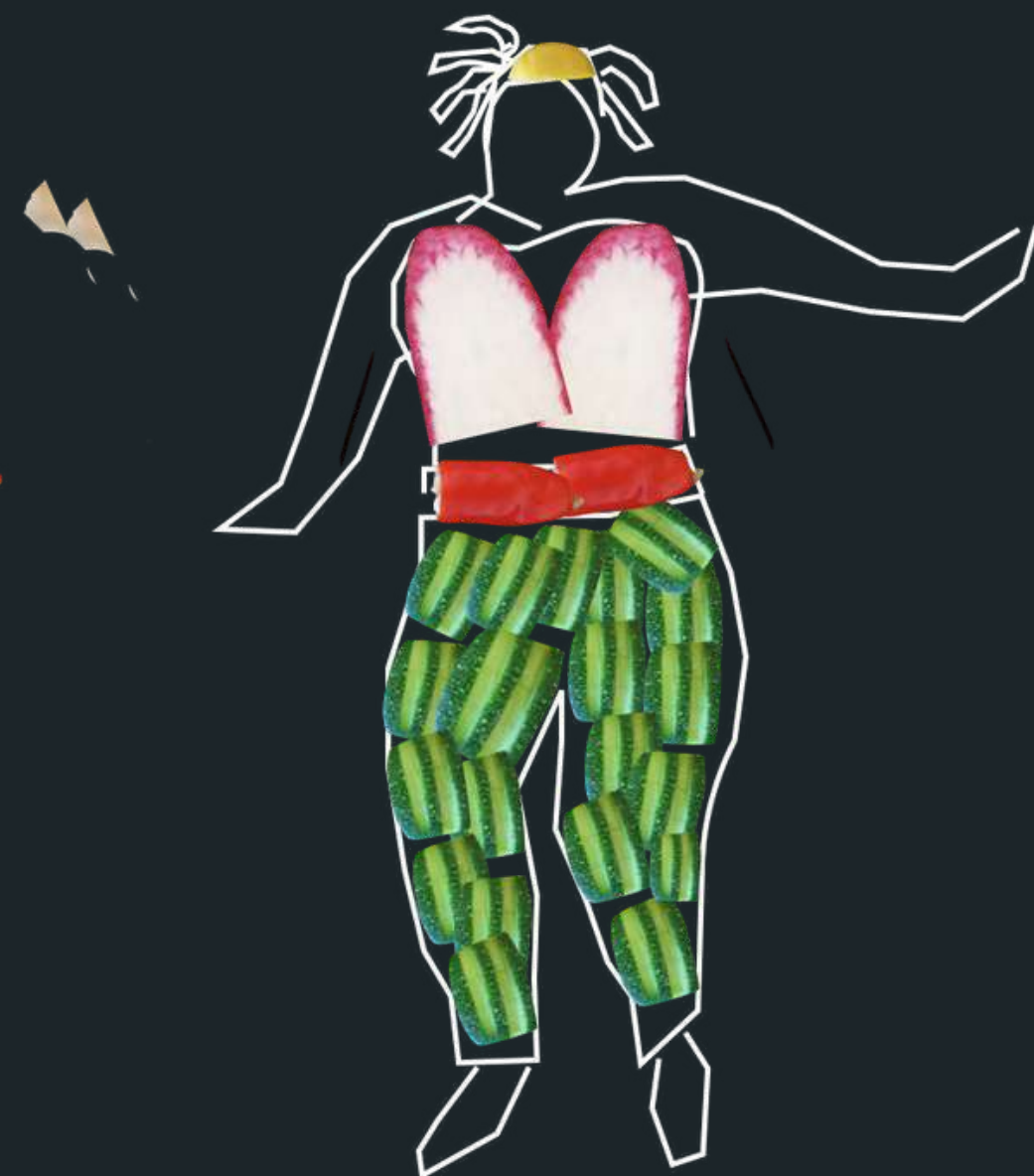
# OFFRE DE FORMATION À DESTINATION DES ÉLUS ET TECHNICIENS DE COLLECTIVITÉS

Constats : manque de compétences pour mettre en place des politiques alimentaires territoriales

Solution proposée : formation de 2 demi-journées sur l'approche territoriale de l'alimentation

Contenu :

- I. Enjeux, limites et vulnérabilités du système alimentaire actuel
- II. L'approche territoriale de l'alimentation : la mise en place de systèmes alimentaires durables et solidaires
- III. Passer à l'action sur son territoire : du projet à une politique alimentaire
  - + enjeux et données territorialisés
  - + échanges de bonnes pratiques
  - + idées de financements



# CONTACTS

[anna.foucher@letsfoodcities.org](mailto:anna.foucher@letsfoodcities.org)

[louison.lancon@letsfoodcities.org](mailto:louison.lancon@letsfoodcities.org)

# MERCI

